

令和6年度 昆虫採集クラブ活動記録

第2回例会の内容

2024年6月22日(土) 晴 30℃

今回の例会は始めに動画を交えて「昆虫採集テクニック」をスライドで解説しました。

スライドの後は園内で採集を行いました。当日は夏^{とうじつ}となり、セミの声も聞こえてきましたね。

採集コースはPICNIC FIELD^{ピクニック フィールド}とトンボ池で長めに採集をした後、WANPAKU FIELD^{わんぱく フィールド}に向かい、キリン舎の前を通ってZOOMO BASE^{ズーム モー ベース}に向かいました。前回とは違うルートを通りつつも、ぐると園内を1^{しゅう}周したコースで採集しました。

PICNIC FIELD^{ピクニック フィールド}とトンボ池では、草地や池に生息している昆虫が多くみられ、トンボ池周辺では数種類のトンボが捕れていました。PICNIC FIELD^{ピクニック フィールド}の奥の方にあるカリンの木では実に集まるモモチョッキリを捕まえた方もいました。



ホソミオツネントンボ



ニホンカワトンボ



オオシオカラトンボ



オオアメンボ



アワフキの一種



クロモンサシガメ



ヤマトスジグロヘビトンボ



モモチョッキリ

わんぱくフィールド
WANPAKU FIELDでは前回の例会と同様に様々な種類の昆虫を採集することができました。

幼虫の姿のバッタやカマキリなどが多かったようです。もう少ししたら成虫になった姿を見ることが
できるかもしれませんね。チョウも多く見られ、数種類採集できていました。



ヤブキリ（幼虫）



オオカマキリ（幼虫）

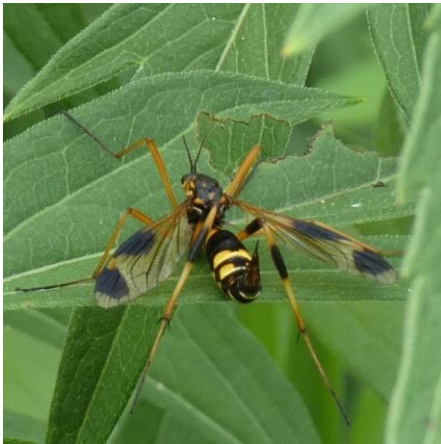


イチモンジチョウ

ナミアゲハ（夏型）

モンキチョウ

その他にもハチのような姿をしたガガンボや、カミキリムシなど、様々な昆虫を見つけることができました。



スネブトクシヒゲガガンボ



ホソカミキリ



クロマイコモドキ



セセリチョウの仲間



ヒメウラナミジャノメ



ミドリヒョウモン

わんぱくフィールド
WANPAKU FIELDから麒麟下^むへ向かう道では、アジサイの花弁によくいるヨツスジハナカミキリもつけることができました。アジサイは咲いてる時期に限られるため、次回の例会でも是非探してみてください。前回の例会で多く見られたウスバシロチョウは今回の例会で余り見かけることはありませんでした。季節によって捕れる昆虫が変わってきますので、どの時期にどんな昆虫を見かけたか覚えておくと、来年の昆虫採集のヒントになりますよ。



ヨツスジハナカミキリ

その他の昆虫たち



ルリシジミ



ジョウカイボン



セイヨウミツバチ



ミズイロオナガシジミ



ムラサキトビケラ



メスグロヒョウモン



ウリハムシモドキ



サビキコリ



ヒメリンゴカミキリ



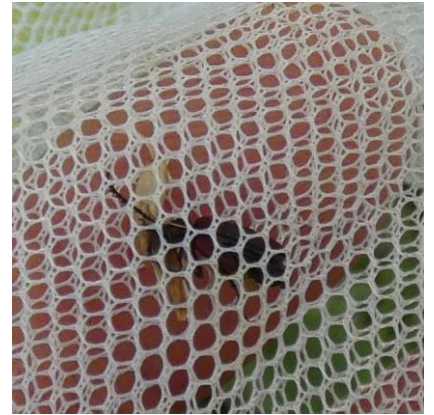
テンスジツトガ



ナキイナゴ



カツオゾウムシ



ヒシバッタ



ヒメクロサナエ



ベニボタルの一種



トビナナフシ

